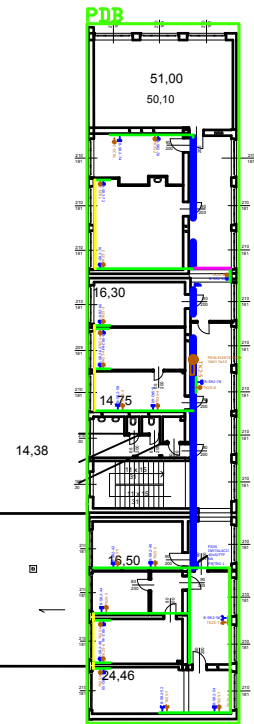
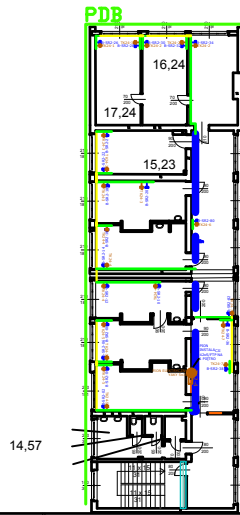
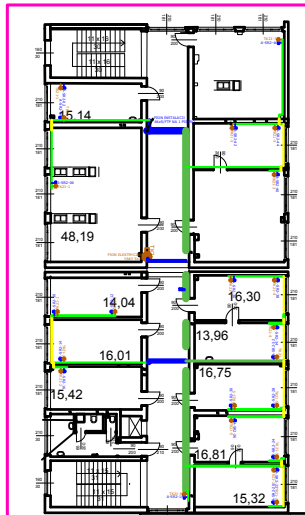


PDA Etap 4



- ZAKRES ROBÓT - ETAP 4
- METALOWY KANAŁ KABLOWY 200x80 z przegrodą 2/3
- KANAŁ KABLOWY PCV 100x80 z przegrodą
- RURKA PCV Ø32 UKŁADANA POD OKNAMI

UWAGI:

PRZEJŚCIA PRZEZ ŚCIANY ZABEZPIECZAĆ RURAMI PCV O ŚREDNICY DOBRANEJ DO PRZEPUSTU. SZCZEGÓŁOWA LOKALIZACJE GNIAZD UZGODNIĆ PRZED MONTAŻEM Z UŻYTKOWNIKIEM.
PRZEJŚCIA PRZEZ PRZEGRODY PPOŻ ZABEZPIECZYĆ DO WYMAGANEJ ODPORNOŚCI OGNIOWEJ

PROJEKT REMONTU instalacji elektrycznej IETU - Katowice	
43-844 Katowice, ul. Koszutha 6	
Instytut Ekologii Terenów Przemysłowych 43-844 Katowice, ul. Koszutha 6	
ROMARM - Systemy Komputerowe 90-225 Łódź, ul. Pomorska 83/85	
Projektant mgr inż. Ziemowit Goździk ulp: nr 175/716m	Opisuje mgr inż. Jacek Ciach ulp: nr 26/2P
Przegląda PZ Rafał Goździk	
Plan instalacji gniazd zasilających i komputerowych - rzut 2 piętra	
Styczeń 2013	PW 4
PROJEKTOWANIE	
90-225 Łódź, ul. Pomorska 83/85 www.komarm.pl, biuro@komarm.pl	