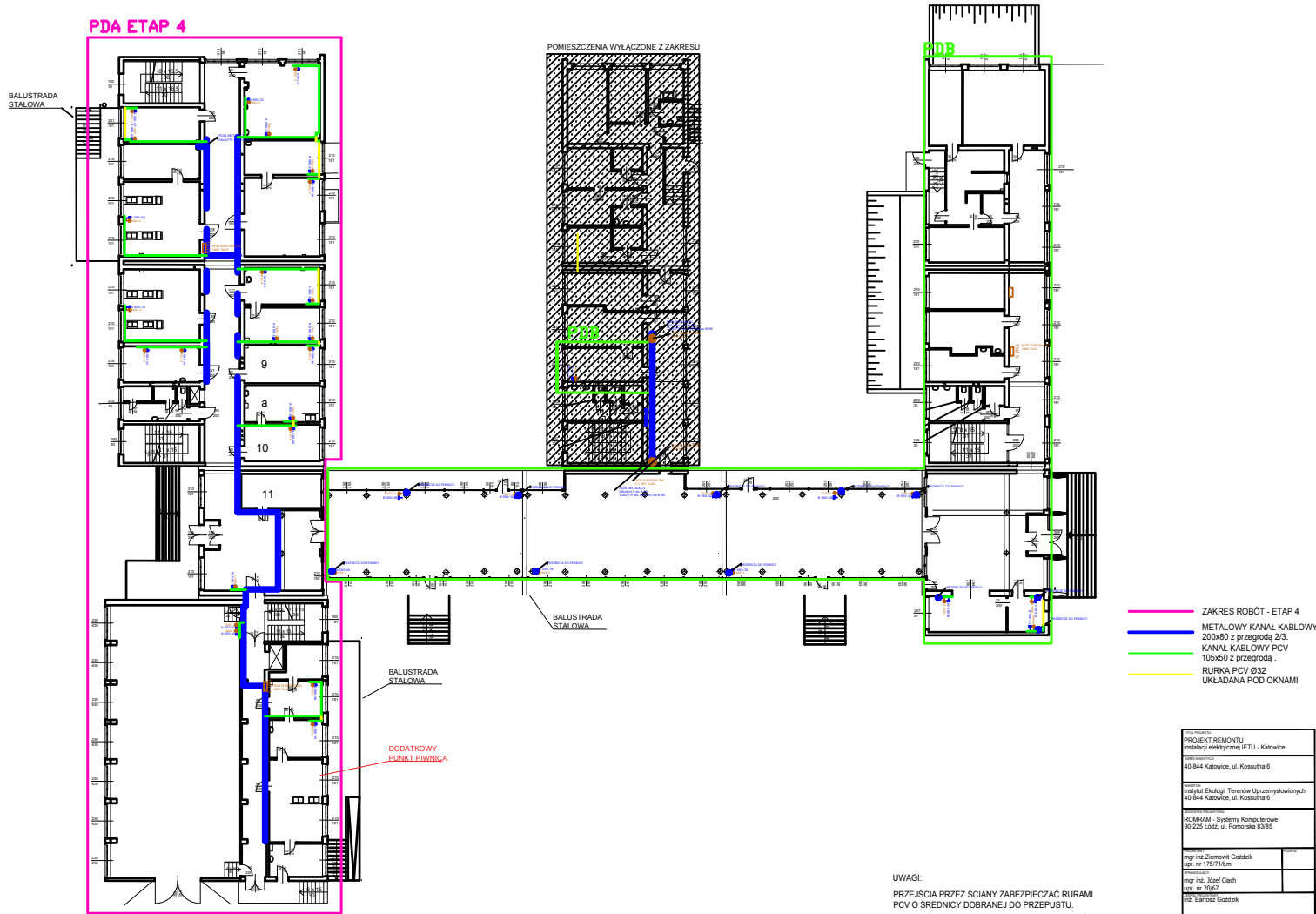


PDA ETAP 4



- ZAKRES ROBÓT - ETAP 4
- METALOWY KANAŁ KABLOWY 200x50 z przegrodą 2/3
- KANAŁ KABLOWY PCV 105x50 z przegrodą
- RURKA PCV Ø32 UKŁADANA POD OKNAМИ

UWAGI:
 PRZEJŚCIA PRZEZ ŚCIANY ZABEZPIECZAĆ RURAMI PCV O ŚREDNICY DOBRANEJ DO PRZEPUSTU. SZCZEGÓLOWA LOKALIZACJĘ GNIAZD UZGODNIĆ PRZED MONTAŻEM Z UŻYTKOWNIKIEM. PRZEJŚCIA PRZEZ PRZEGRODY PPOŻ ZABEZPIECZYĆ DO WYMAGANEJ OPORNOŚCI OGNIOWEJ

PROJEKT REMONTU instalacji elektrycznej IETU - Katowice	
40-844 Katowice, ul. Koszutha 6	
Instytut Ekologii Terenów Uprzemysłowanych 40-844 Katowice, ul. Koszutha 6	
ROZMARM - Systemy Komputerowe 90-228 Łódź, ul. Pomorska 83/85	
mgr inż. Zdzisław Goździk opł. nr TS/714/m	
mgr inż. Józef Ciach opł. nr 20/67	
inż. Bartosz Goździk	
Plan instalacji gniazd elektrycznych i teletechnicznych - rzut parteru	
lipiec 2013	1:100
PW	2
80-228 Łódź, ul. Pomorska 83/85 biuro@rozarm.pl	